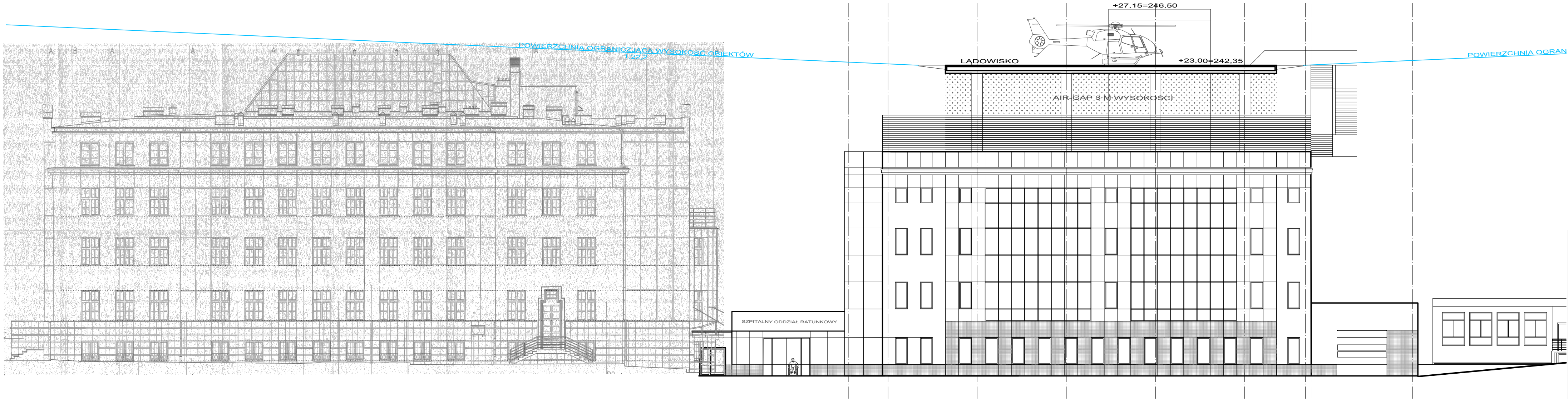




SZPITAL MIEJSKI SPECJALISTYCZNY
IM. G. NARUTOWICZA W KRAKOWIE
1 : 200
ELEWACJA POŁUDNIOWA



ROZPOWSZECZNIANIE I KOPIOWANIE DOZWOLONE ZA PISEMNĄ ZGODĄ WŁAŚCICIELA PRAW PRAWA AUTORSKIE ZASTRZEŻONE WG USTAWY O PRAWIE AUTORSKIM I PRAWACH POKREWNYCH DZ.U. NR 89 POZ. 904 Z 2000r.		
PRACOWNIA PROJEKTOWA BOŻENA KUŚ 30-311 Kraków, ul. Na Ustroniu 1/5		
INWESTOR	SZPITAL MIEJSKI SPECJALISTYCZNY IM. GABRIELA NARUTOWICZA W KRAKOWIE	
ADRES	32-202 KRAKÓW; ul. PRĄDNICKA 35-37	
NAZWA INWESTYCJI	ROZBUDOWA SZPITALNEGO ODDZIAŁU RATUNKOWEGO WRAZ Z UWZGLĘDNIENIEM LĄDOWISKA WYNIESIONEGO	
ADRES INWESTYCJI	31-202 KRAKÓW; ul. PRĄDNICKA 35-37 DZIAŁKA EWID. NR: 428/12 JEDN. EWID. KROWODRZA	
FAZA OPRACOWANIA	KONCEPCJA	
TEMAT	ARCHITEKTURA ELEWACJA POŁUDNIOWA	
SYMBOL	209-SOR-U-I-2P	
PROJEKTANT	ARCH. BOŻENA KUŚ UPR. BUD. 105/94	
OPRACOWAŁ	INŻ. PAWEŁ KUŚ	
SPRAWDZIŁ	ARCH. MARZENA ULAK-OPALSKA UPR. BUD. 438/94	
SKALA 1:200	NR RYSUNKU 10	DATA V. 2023